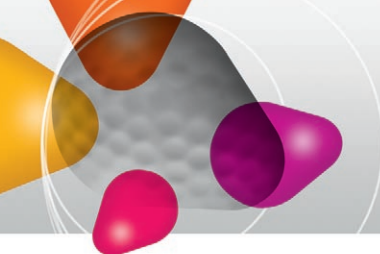




Szybki  
**Internet**  
podręcznik użytkownika  
Modem ZTE ZXDSL 852



Szanowni Państwo,

uprzejmie dziękujemy za okazane zaufanie i wybór usługi Szybki Internet. Jesteśmy przekonani, że korzystanie z dostępu do internetu Netii przyniesie Państwu wiele satysfakcji.

Niniejszym przekazujemy broszurę „Szybki Internet podręcznik użytkownika”, która ułatwi Państwu instalację modemu ZTE ZXDSL 852 oraz ustawienie parametrów połączenia z internetem i aktywację usługi.

Aby zainstalować modem i korzystać z usługi Szybki Internet, potrzebne są:

- linia analogowa
- komputer z portem USB
- zainstalowany jeden z systemów Microsoft Windows 98/ME/2000/XP/Vista
- zainstalowana w komputerze przeglądarka internetowa (Internet Explorer w wersji 5.5 lub nowszej albo Mozilla Firefox 1.0 lub nowszej)

**Uprzejmie prosimy, aby przeprowadzili Państwo instalację modemu oraz aktywowali usługę Szybki Internet po otrzymaniu z Netii telefonicznej informacji potwierdzającej jej dostępność.**

## W skład pakietu instalacyjnego wchodzi:



modem ZTE  
ZXDSL 852



kabel USB



plyta CD  
z aplikacją  
instalacyjną dla  
systemu Windows  
98/ME/2000/XP



mikrofiltr



kabel  
telefoniczny



plyta CD  
z aplikacją  
instalacyjną dla  
systemu Windows  
Vista



rozdzielacz  
sygnału



Szybki Internet  
podręcznik  
użytkownika

## 9 kroków do internetu

Podręcznik opisuje czynności, które należy wykonać w celu przeprowadzenia prawidłowej instalacji modemu w systemie Windows 98/ME/2000/XP/Vista. Pokazane przykładowe ekrany są charakterystyczne dla wersji Windows XP.

**Uwaga:** w przypadku korzystania z systemu operacyjnego Windows XP zalecana jest instalacja dodatku Service Pack 2.

## Krok 1. Instalacja z CD

W celu przeprowadzenia instalacji konieczne jest posiadanie praw administratora na używanym komputerze.

Przed rozpoczęciem instalacji oprogramowania należy upewnić się, że **modem nie jest podłączony do komputera**. Do napędu CD-ROM należy włożyć płytę CD przeznaczoną dla danego systemu:



dla systemu Windows 98/ME/2000/XP



dla systemu Windows Vista

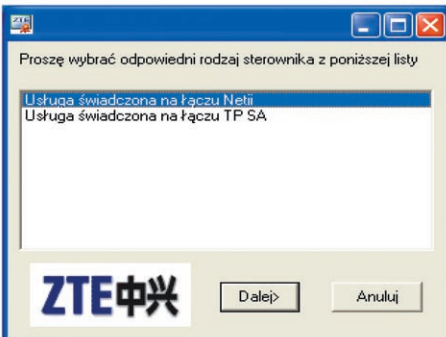
**Uwaga:** jeśli ustawienia komputera uniemożliwiają automatyczne uruchomienie instalacji, należy po wybraniu **Start/Uruchom** wpisać polecenie **D:\autorun.exe** (przy założeniu, że D: oznacza napęd CD-ROM komputera, w którym znajduje się płyta z aplikacją).

## Krok 2. Uruchomienie instalatora

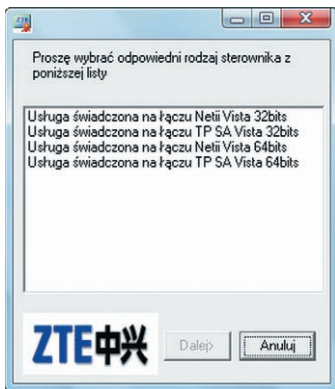
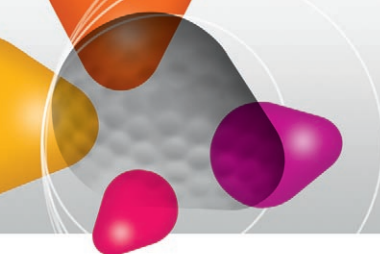


Pojawi się okno startowe instalacji oprogramowania. Aby kontynuować, należy kliknąć **Instaluj**.

## Krok 3. Wybór operatora



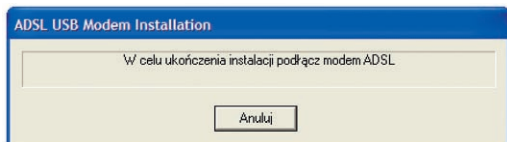
Jeżeli instalacja odbywa się na komputerze z systemem 98/ME/2000/XP po otwarciu okna należy dokonać wyboru operatora, na którego łączu ma być świadczona usługa dostępu do internetu. Następnie kliknąć przycisk **Dalej**.



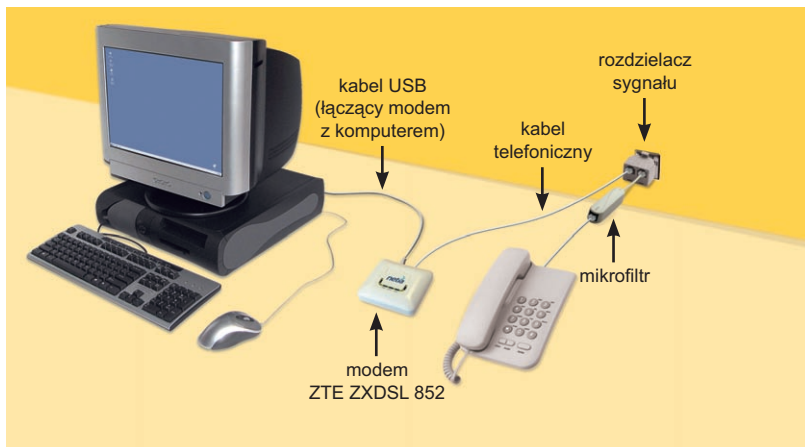
W przypadku systemu Windows Vista należy dokonać wyboru operatora, na którego łączu ma być świadczona usługa dostępu do internetu oraz wersji systemu Windows Vista 32 bity lub 64 bity.

**Uwaga:** sprawdzenie wersji systemu Windows Vista można przeprowadzić wybierając w menu START, Ustawienia, Panel Sterowania, a następnie System.

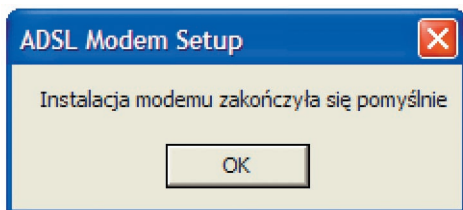
## Krok 4. Podłączenie modemu



Po pojawieniu się komunikatu należy podłączyć urządzenia w sposób przedstawiony na poniższym schemacie.



## Krok 5. Zakończenie instalacji



Po naciśnięciu **OK** w oknie instalacyjnym, proces instalacji zostanie zakończony.

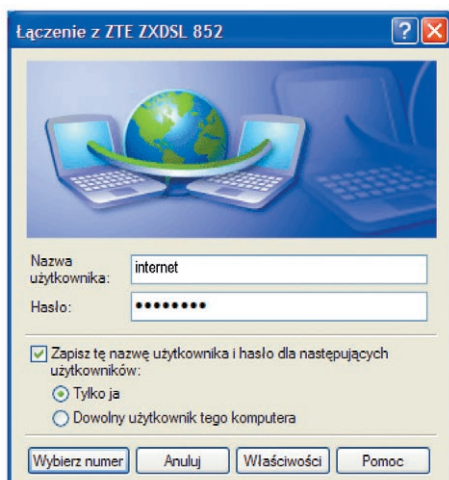
## Krok. 6 Ikona połączenia



Na pulpicie komputera pojawi się ikona połączenia z internetem **ZTE ZXDSL 852**. W przypadku **systemu Windows Vista** ikona pojawi się po ponownym uruchomieniu komputera.

**Uwaga:** dioda modemu oznaczona jako PWR zaświeci się na stałe – oznacza to prawidłowe podłączenie modemu do komputera. Dioda oznaczona jako LINK zacznie mrugać, a po chwili zaświeci się na stałe. Wówczas ikona na pasku zadań zmieni kolor z czerwonego na zielony. Zasygnalizuje ona gotowość modemu do pracy.

## Krok 7. Ustawienie połączenia z internetem

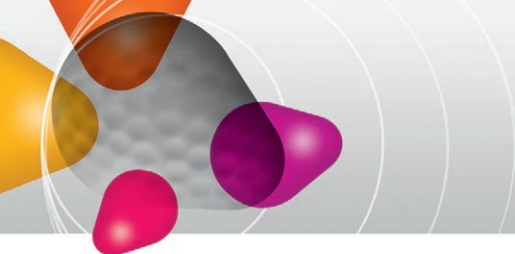


W celu połączenia się z internetem przy pomocy zainstalowanego wcześniej modemu wystarczy kliknąć dwukrotnie ikonę **ZTE ZXDSL 852** znajdującą się na pulpicie, następnie pojawi się okno łączenia z internetem.

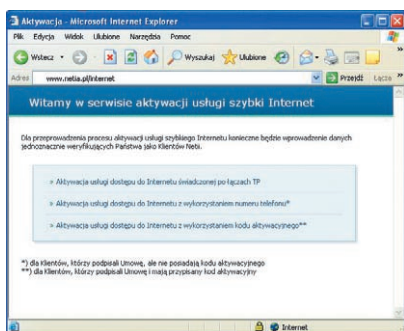
W oknie łączenia z internetem należy wpisać nazwę użytkownika i hasło:

nazwa użytkownika: **internet**  
hasło: **internet**  
oraz kliknąć: **Wybierz numer** bądź **Połącz**.

Kolejnym krokiem jest aktywacja usługi. W tym celu należy uruchomić przeglądarkę internetową, np. Internet Explorer lub Mozilla Firefox.



## Krok 8. Aktywacja usługi Szybki Internet



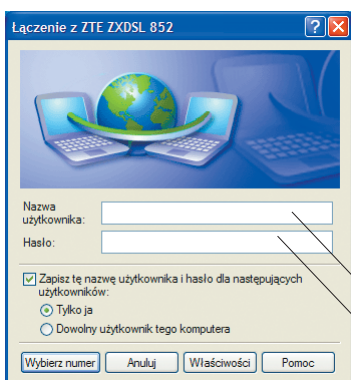
Kolejnym krokiem jest aktywacja usługi. W tym celu należy uruchomić przeglądarkę internetową, np. Internet Explorer.

Po uruchomieniu przeglądarki internetowej należy wpisać adres: **www.netia.pl/internet**, i kliknąć przycisk ENTER na klawiaturze. Po otwarciu okna serwisu aktywacji usługi Szybki Internet, należy kliknąć na jedną z dostępnych opcji, uzależnionych od sposobu podłączenia do sieci Netii.

Po wypełnieniu danych identyfikacyjnych zostanie przyznana indywidualna nazwa użytkownika (login) oraz hasło. Można je zapisać na dysku za pomocą przycisku „**Zapisz**”, bądź wydrukować za pomocą przycisku „**Drukuj**”. Następnie należy kliknąć „**Dalej**”.

**Uwaga:** łącząc się z internetem oraz podając nazwę użytkownika i hasło **internet**, możliwe będzie przeglądanie wyłącznie witryny internetowej Netii. Po zakończeniu procesu aktywacji należy wykonać krok 9, aby uzyskać pełny dostęp do internetu.

## Krok 9. Ustawienie indywidualnych parametrów



W oknie **łączenie z ZTE ZXDSL 852** należy wpisać przydzieloną indywidualną nazwę użytkownika (login) oraz hasło.

Przydzielona nazwa i hasło powinny być wpisane w okno dialogowe przy połączeniu z internetem, w miejsce internet. W celu uniknięcia każdorazowego wpisywania wystarczy zaznaczyć pole **Zapisz tę nazwę użytkownika i hasło dla następujących użytkowników**. Od tej chwili dostęp do internetu możliwy jest bez ograniczeń.

Twoja indywidualna nazwa użytkownika (login)

Twoje indywidualne hasło

**Uwaga:** Klienci korzystający ze stałego dostępu do internetu są narażeni na zainfekowanie komputera. Rozwiązaniem może być oferowana przez Netię usługa Bezpieczny Internet.





## Pytania i odpowiedzi

**Pytanie:** Po instalacji modemu i połączeniu z internetem mogę uzyskać dostęp jedynie do strony Netii. Dlaczego?

**Odpowiedź:** Proces aktywacji usługi Szybki Internet nie został w pełni przeprowadzony. Po zarejestrowaniu się na stronie www zostanie przyznana indywidualna nazwa użytkownika i hasło. Zgodnie z Krokiem 9. nazwę i hasło należy wpisać w okno połączenia z internetem (zamiast dotychczasowych: internet i internet).

**Pytanie:** Co zrobić, jeśli w komputerze nie ma portu USB?

**Odpowiedź:** Odpowiedni element – adapter z portami USB, można kupić w sklepie z akcesoriami komputerowymi.

**Pytanie:** Czy mogę wykorzystać do usługi Szybki Internet posiadany modem, którego używam do połączeń dial-up?

**Odpowiedź:** Nie. Do usługi Szybki Internet wymagany jest specjalny modem ADSL dla linii analogowej

## Kontakt z nami

W przypadku ewentualnych pytań dotyczących instalacji modemu lub konfiguracji połączenia z internetem, do dyspozycji Państwa pozostają nasi specjaliści, dostępni pod numerem infonetii: **0 801 802 803** (koszt równy cenie jednej jednostki taryfikacyjnej) albo **\*88** (połączenie bezpłatne w sieci Netia), z telefonów komórkowych: **22 711 11 11**, a także [www.netia.pl/kontakt](http://www.netia.pl/kontakt).



0 801 802 803

[www.netia.pl](http://www.netia.pl)

**netia**  
WOLNOŚĆ WYBORU