



Włączenie/wyłączenie dekodera

Przejdźcie do pomocy

Zatwierdzenie wyboru

Przejdźcie na kolejną stronę z wyświetlanymi informacjami (CH-) lub powrót do wcześniejszej strony (CH+)

Włączenie/wyłączenie dźwięku

+ zwiększa poziom głośności  
- zmniejsza poziom głośności

Przejdźcie do EPG/programu TV

Poruszanie się w orientacji pionowej

Zatwierdzenie wyboru

Wybranie podświetlonej pozycji

Powrót do poprzedniego ekranu

Poruszanie się w orientacji pionowej

Przejdźcie do strony głównej menu

Przejdźcie do listy filmów oferowanych w promocyjnych cenach w ramach wypożyczalni filmów

Przejdźcie do kategorii „nowości” w wypożyczalni filmów

Przejdźcie do przewodnika telewizyjnego

Przejdźcie do wypożyczalni filmów

Powrót do trybu telewizyjnego

## Menu



Włączenie/wyłączenie dekodera

Przejdźcie do pomocy

Rozpoczęcie nagrywania

Przejdźcie do programu na kolejny dzień

Przejdźcie do programu na poprzedni dzień

Akceptacja wybranej pozycji

- w przypadku, gdy program jest aktualnie emitowany – przejście do oglądania
- w przypadku, gdy czas emisji jest późniejszy – przejście do pełnej informacji o programie z możliwością ustawienia przypomnienia

Przejdźcie na kolejną stronę z wyświetlanymi informacjami (CH-) lub powrót do wcześniejszej strony (CH+)

Włączenie/wyłączenie dźwięku

+ zwiększa poziom głośności  
- zmniejsza poziom głośności

Wyświetlanie pełnej informacji o programie

Poruszanie się w orientacji pionowej

Akceptacja wybranej pozycji

(patrz opis powyżej)

Poruszanie się pomiędzy godzinami nadawania programów

Poruszanie się w orientacji pionowej

Powrót do trybu telewizyjnego

Przejdźcie do strony głównej menu

Zmiana profilu

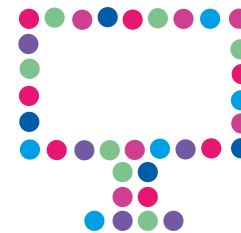
Program telewizyjny na dzień kolejny

Program telewizyjny na dzień bieżący

Program telewizyjny na dzień poprzedni

Przejdźcie do wypożyczalni filmów

Powrót do trybu telewizyjnego



## Przewodnik telewizyjny

Pilot Albis  
instrukcja obsługi



Włączenie/wyłączenie dekodera

Przejdźcie do pomocy

Rozpoczęcie nagrywania

Wybór kanału

Zatwierdzenie wyboru

Powrót do poprzednio oglądanego kanału

Zmiana kanału w dół (CH+)  
Zmiana kanału w górę (CH-)

Włączenie/wyłączenie dźwięku  
+ zwiększa poziom głośności  
- zmniejsza poziom głośności

Informacja o aktualnie wyświetlanym programie.  
Po podwójnym naciśnięciu klawisza INFO na ekranie wyświetla się informacja zawierająca pełny opis pozycji.

▼▲ Poruszanie się pomiędzy kanałami i wyświetlanie informacji na temat oglądanych programów. Uzyskiwanie informacji o programach nadawanych o późniejszej ► lub wcześniejszej ◀ godzinie.

Zatwierdzenie wyboru

Powrót do poprzednio oglądanego kanału

Wejście do menu

Przejdźcie do wypożyczalni filmów

### Tryb telewizyjny



Włączenie/wyłączenie dekodera

Przejdźcie do pomocy

Zatrzymanie filmu

Przewijanie do tyłu

Przewijanie do przodu

Pozwala na wprowadzenie odcinka czasu, o który użytkownik chce przewinąć film do przodu lub do tyłu.  
Po wprowadzeniu odcinka czasu należy wcisnąć ►► w celu przewinięcia do przodu lub ◀◀ w celu przewinięcia filmu do tyłu.

Włączenie/wyłączenie dźwięku  
+ zwiększa poziom głośności  
- zmniejsza poziom głośności

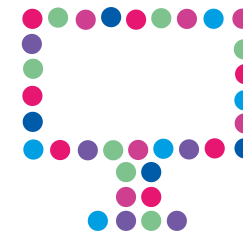
Powrót do wypożyczalni filmów  
Powrót na stronę główną menu

Powrót do trybu telewizyjnego

Przejdźcie do wypożyczalni filmów

Powrót do trybu telewizyjnego

### Tryb video



**Pilot Albis**  
instrukcja obsługi