



## Witaj w gronie użytkowników Mobilnego Internetu Netii.

Wraz z usługą Mobilnego Internetu otrzymałeś modem, który podłączasz do komputera. To dzięki niemu możesz łączyć się z internetem z dowolnego miejsca.

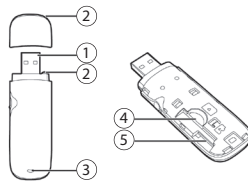
Korzystając z modemu 4G wpiętego do Netia Spota, możesz stworzyć sieć Wi-Fi w dowolnym miejscu, także poza domem. Dodatkowo urządzenie może służyć w sytuacjach awaryjnych np. gdy łącze szerokopasmowe jest niedostępne.

Uruchomienie mobilnego modemu jest proste i intuicyjne: wystarczy podłączyć go zgodnie z niniejszą instrukcją, a aplikacja uruchomi się automatycznie.

Uwaga! Niniejsza instrukcja zawiera specyfikację modemu USB, a także opisuje czynności, które należy wykonać w celu przeprowadzenia prawidłowej instalacji urządzenia. Jeśli chcesz dowiedzieć się więcej na temat aplikacji obsługującej modem mobilny, wejdź do pomocy online w aplikacji.

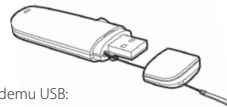
### Opis modemu USB

Ilustracje urządzenia zamieszczone zostały wyłącznie do celów informacyjnych. W rzeczywistości modem może wyglądać inaczej.



① Złącze USB  
Służy do podłączania modemu USB do komputera PC.

② Uchwyt na pasek  
Modem USB można połączyć z zatyczką, przewlekając pasek przez umieszczone w tych elementach otwory, tak aby nie zgubić zatyczki.



③ Wskaźnik  
Wskazuje stan modemu USB:

- dwa mignięcia w kolorze zielonym co trzy sekundy: modem USB jest włączony,
- jedno mignięcie w kolorze zielonym co trzy sekundy: modem USB rejestruje się w sieci 2G,
- jedno mignięcie w kolorze niebieskim co trzy sekundy: modem USB rejestruje się w sieci 3G lub 3G+,
- ciągle światło w kolorze zielonym: modem USB jest podłączony do sieci 2G,
- ciągle światło w kolorze niebieskim: modem USB jest podłączony do sieci 3G,
- ciągle światło w kolorze niebiesko-zielonym: modem USB jest podłączony do sieci 3G+,
- wskaźnik wyłączony: modem USB jest wyjęty z gniazda.

④ Gniazdo i uchwyt karty SIM, USIM  
Służy do umieszczenia karty SIM, USIM.

⑤ Gniazdo karty pamięci MicroSD  
Służy do podłączania karty MicroSD.

- Karta MicroSD należy do akcesoriów opcjonalnych; jeśli nie została dołączona do zestawu, można ją kupić oddzielnie.

### Cechy modemu Huawei E173:

- HSPA/HSDPA/UMTS 900/2100 MHz,
- EDGE/GPRS/GSM 1900/1800/900/850 MHz,
- transmisja danych do 7,2 Mbit/s (pobieranie) i 5,76 Mbit/s (wysyłanie)\*,
- SMS\*\*,
- automatyczna instalacja (bez CD),
- czytnik kart pamięci MicroSD (do 16 GB).

\* Rzeczywiste parametry połączeń internetowych są uzależnione od warunków sieci, w jakich działa modem, oraz od wybranej opcji prędkości usługi Mobilny Internet Netii.

\*\* Usługa nie jest dostępna w ofercie Mobilny Internet Netii.

### Wymagania techniczne:

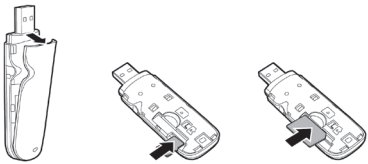
- gniazdo USB,
- system operacyjny MS Windows XP SP2/SP3, 2000 SP4, Vista, 7 lub MAC OS 10.4/10.5/10.6 z najnowszymi aktualizacjami,
- minimalna rozdzielczość ekranu 800 x 600,
- konfiguracja sprzętowa komputera powinna spełniać wymagania zainstalowanego systemu operacyjnego.

**Mobilny Internet**  
instrukcja podłączenia

N E T I I A

## Przygotowanie modemu USB do działania

1. Przesuń i zdejmij przednią pokrywę z modemu USB.
2. Włóż kartę SIM, USIM i kartę MicroSD do odpowiednich gniazd, zgodnie z ilustracją poniżej.
  - Upewnij się, że ścięty narożnik karty SIM, USIM pasuje do narożnika uchwytu karty SIM, USIM, a karta MicroSD jest włożona zgodnie z oznaczeniem na gnieździe karty MicroSD.
3. Załóż tylną pokrywę i przesuń ją na miejsce.



## Uwaga!

Nie należy wyjmować karty MicroSD ani karty SIM, USIM, gdy jest w użyciu; w przeciwnym razie karta, a także modem USB może ulec awarii, a dane zapisane na karcie mogą zostać uszkodzone.

## Instalowanie programu do zarządzania modemem USB

1. Podłącz modem USB do komputera.
2. System operacyjny automatycznie wykryje i rozpozna nowy sprzęt, a następnie uruchomi kreator instalacji.

4

## Uwaga!


Jeśli program do automatycznego uruchamiania nie odpowiada, wyszukaj plik AutoRun.exe w katalogu sterownika. Następnie kliknij dwukrotnie plik AutoRun.exe, aby uruchomić program.

3. Postępuj zgodnie z instrukcjami wyświetlanymi na ekranie przez kreator instalacji.
4. Po zainstalowaniu programu na pulpicie pojawi się ikona programu do obsługi modemu.

## Uruchamianie programu do obsługi modemu

Program do obsługi modemu zostaje uruchomiony automatycznie po zainstalowaniu. Następnie za każdym razem, gdy modem USB jest podłączany do komputera PC, automatycznie zostaje uruchomiony program do jego obsługi. Aby uruchomić program do obsługi modemu, możesz również kliknąć dwukrotnie ikonę skrótu na pulpicie.

## Usuwanie modemu USB

1. Kliknij dwukrotnie ikonę  w obszarze powiadomień. Zostanie wyświetlone okno dialogowe Odłączenie lub Usuwanie urządzenia.
2. Wybierz odpowiednie urządzenie i kliknij przycisk Zatrzymaj.
3. Po wyświetleniu komunikatu „Sprzęt może być bezpiecznie usunięty” wyjmij z gniazda modem USB.

## Usuwanie programu do obsługi modemu


1. Wybierz opcję Start > Panel sterowania > Dodaj lub usuń programy.
2. Wyszukaj pozycję programu do obsługi modemu i kliknij przycisk Usuń, aby go odinstalować.

5

## Uwaga!

Zamknij program do obsługi modemu przed jego odinstalowaniem.

## Deklaracja zgodności CE

	<b>Deklaracja Zgodności UE</b> według Dyrektywy w sprawie urządzeń radiowych i telekomunikacyjnych urządzeń końcowych nr 1999/5/EC
Dla następującego wyposażenia	
Produkt	: HSPA USB Stick
Oznaczenie/znak handlowy	: E173u-2
Nazwa producenta	: Huawei Technologies Co., Ltd.
Adres producenta	: Bantian, Longgang District, Shenzhen, 518129 Guangdong, P. R. China
niniejszym potwierdza się zgodność z wymaganiami ustanowionymi w Dyrektywie Rady Unii Europejskiej 1999/5/EC w sprawie urządzeń radiowych i telekomunikacyjnych urządzeń końcowych. Dla oceny zgodności z niniejszą Dyrektywą zastosowano następujące normy:	
Bezpieczeństwo: IEC 60950-1: 2005 (Wydanie drugie) oraz/lub EN 60950-1:2006	
Zdrowie	: EN 62311:2008; IEC 62209-2 Ed.1.0;
Zgodność elektromagnetyczna - EMC: EN 301 489-1 V1.8.1; EN 301 489-24 V1.4.1; EN 301 489-7 V1.3.1;	
Urządzenia radiowe: EN 301 511 V9.0.2; EN 301 908-1 V3.2.1; EN 301 908-2 V3.2.1;	
Produkt jest oznaczony znakiem CE i wykonany pod nadzorem jednostki notyfikowanej: CETECOM ICT Services GmbH. Numer jednostki notyfikowanej	
<b>CE0682</b>	
zgodnie z dyrektywą 1999/5/EC:	
Za wystawienie niniejszej deklaracji odpowiedzialny jest:	
<input checked="" type="checkbox"/> Producent	<input type="checkbox"/> Uprawniony przedstawiciel ustanowiony w granicach Unii Europejskiej
Osoba odpowiedzialna za wystawienie niniejszej deklaracji	
Imię, nazwisko	: KanaYing
Stanowisko/Tytuł	: Regulatory Compliance Manager (menedżer ds. zgodności z przepisami unijnymi)
Shenzhen (Miejscowość)	: 2010-05-19 (Date) (Pieczęć/firma i podpis)

6

## Kontakt z nami

W przypadku ewentualnych pytań do Twojej dyspozycji pozostają nasi specjaliści pod numerem Infonetii 801 802 803 – dostępnym z telefonów stacjonarnych, jak i komórkowych (opłata wg stawek operatora). Bezpłatnie możesz kontaktować się poprzez Skype lub wypełniając formularz kontaktowy na [netia.pl/kontakt](http://netia.pl/kontakt). Więcej informacji o usługach Netii znajduje się na naszej stronie internetowej [netia.pl](http://netia.pl)