

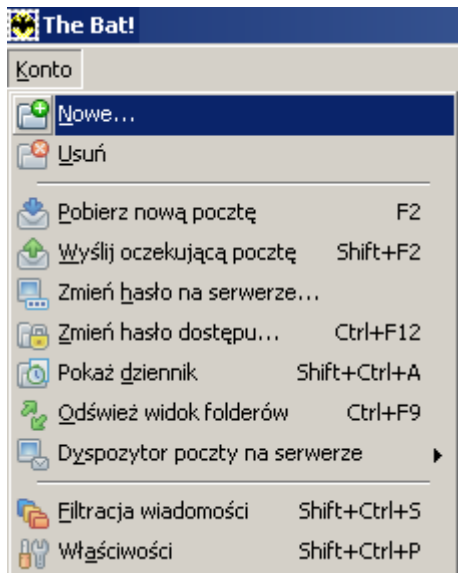
Konfiguracja programu The Bat! 4

Spis treści

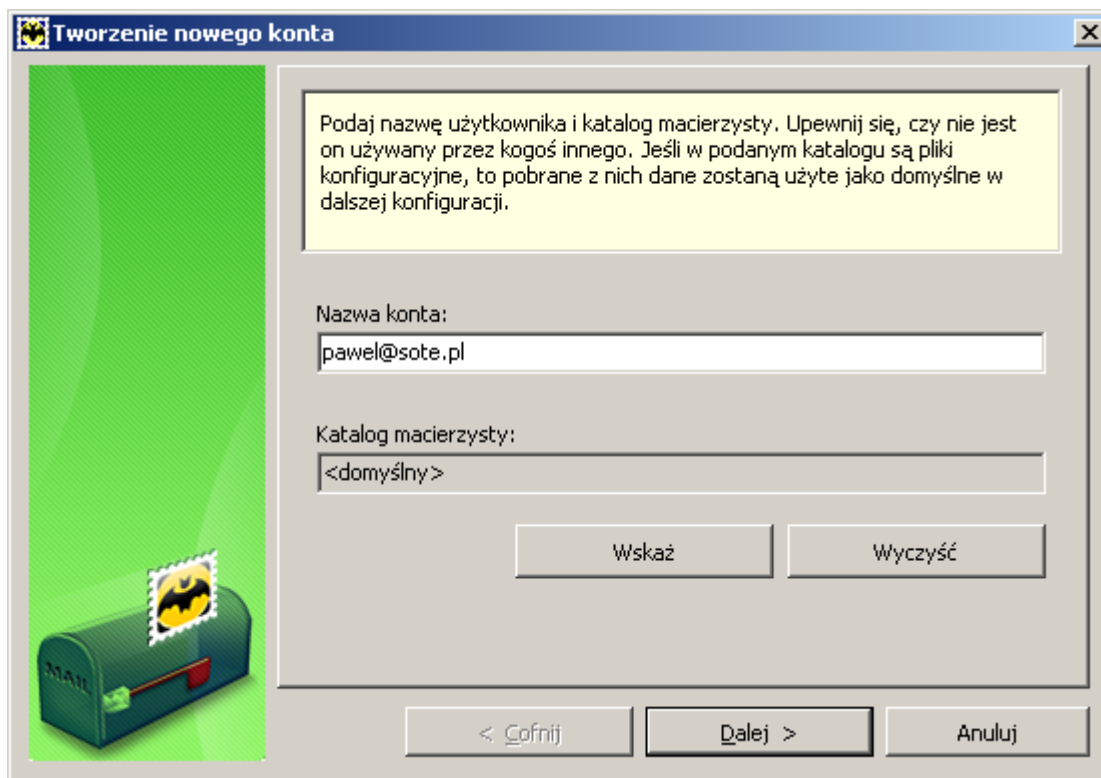
1. [Konfiguracja programu The Bat! 4](#)
2. [Zmiana portu poczty w programie The Bat! 4](#)

Konfiguracja programu The Bat! 4

1. Uruchom program The Bat!. Kliknij na zakładkę **konto**, a następnie na **nowe**,



2. Podaj **nazwę konta** oraz **katalog macierzysty**,



3. Wpisz **pełną nazwę użytkownika**, a także **adres e-mail** oraz **organizację**. Podany tekst będzie wyświetlany w nagłówkach poczty w polu *Od*,

Tworzenie nowego konta

Wpisz tekst, który ma być wyświetlany w polu "Od" (From) w nagłówkach poczty.

Pełna nazwa użytkownika (np. Ewa Nowak):
pawel@sote.pl

Adres e-mail:
pawel@sote.pl

Organizacja:
SOTE

< Cofnij Dalej > Anuluj

4. Uzupełnij adres **serwera do odbioru poczty** i adres **serwera SMTP do wysyłki poczty** oraz zaznacz checkbox **serwer SMTP wymaga uwierzytelnienia**,

Tworzenie nowego konta

Podaj adresy serwerów pocztowych - powinieneś je otrzymać od administratora lub właściciela. Serwer SMTP jest używany przy wysyłaniu poczty, a serwer POP3 lub IMAP - przy odbiorze.

Protokół używany podczas dostępu do serwera:

- POP3 - Post Office Protocol v3
- IMAP4 - Internet Message Access Protocol v4
- MAPI - Microsoft Exchange Server

Serwer do odbioru poczty (np. mail.domena.pl)
mail.sote.pl

Serwer SMTP do wysyłki poczty (np. smtp.domena.pl)
mail.sote.pl

Serwer SMTP wymaga uwierzytelnienia

< Cofnij Dalej > Anuluj

5. Podaj **login** (użytkownik) i **hasło**,

Tworzenie nowego konta

Podaj dane dla logowania na to konto POP3. Wybrawszy APOP jako metodę logowania, trzeba być pewnym że serwer POP3 ją obsługuje. Pozostawienie pustego pola na hasło powoduje, że komputer zażąda go przy próbie połączenia.

Użytkownik: pawel@sote.pl

Hasło: ●●●●●●●●

Zostawiaj kopie wiadomości na serwerze

Uwierzytelnianie logowanie (APOP)

< Cofnij Dalej > Anuluj

6. Wybierz opcję **tak** dla **sprawdzenia ustawień konta** i wciśnij przycisk **zakończ**,

Tworzenie nowego konta

Wstępna konfiguracja konta została zakończona. Możesz sprawdzić pozostałe ustawienia (np. szablony, opcje zarządzania pocztą, preferencje) teraz lub później. Kliknij 'Zakończ' aby dodać to konto do listy kont programu The Bat!

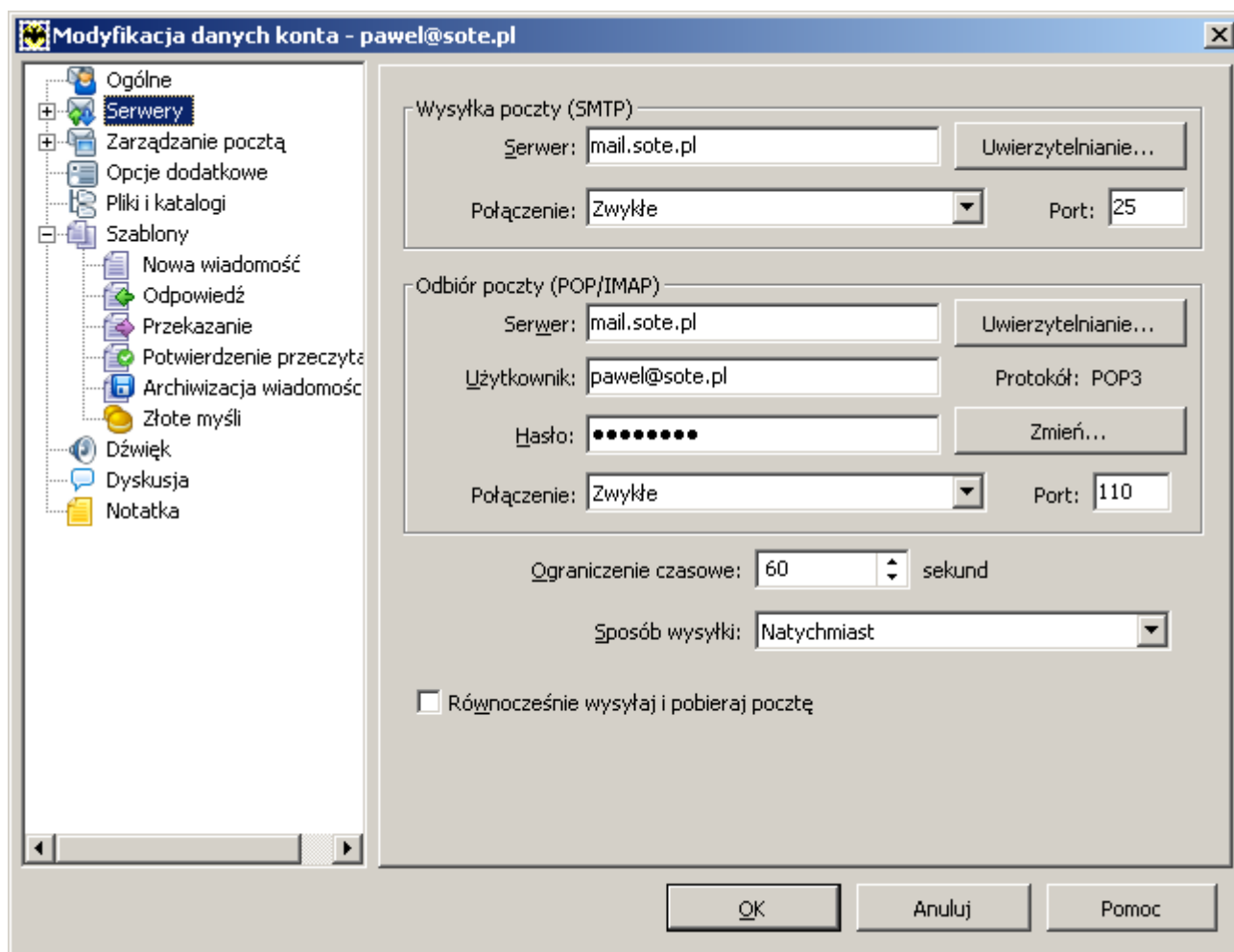
Czy chcesz teraz sprawdzić ustawienia konta?

Nie

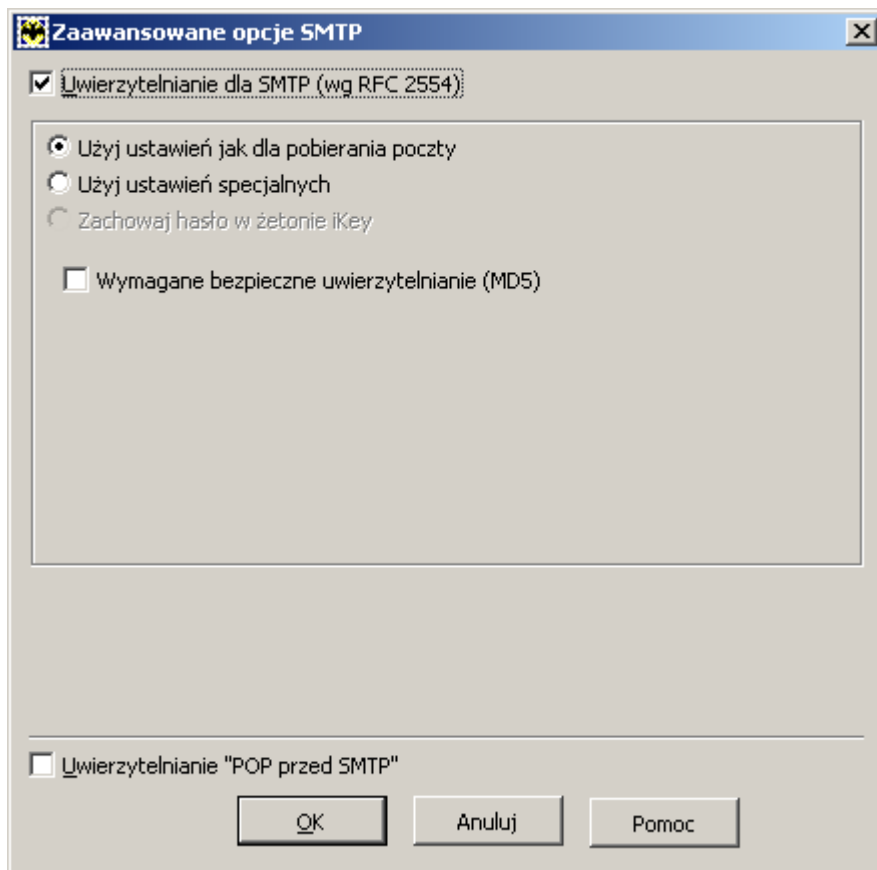
Tak

< Cofnij Zakończ Anuluj

7. Z menu wybierz **serwery**, a w sekcji **wysyłka poczty (SMTP)** kliknij na przycisk **uwierzytelnienie**,

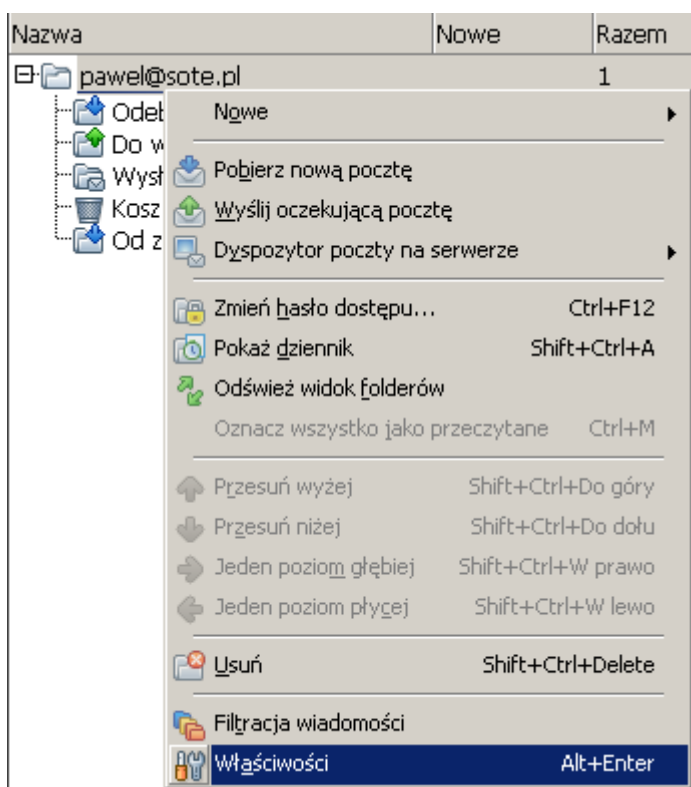


8. Checkbox **uwierzytelnienie dla SMTP (wg RFC 2554)** oraz opcja **użyj ustawień jak dla pobierania poczty** powinny być zaznaczone,

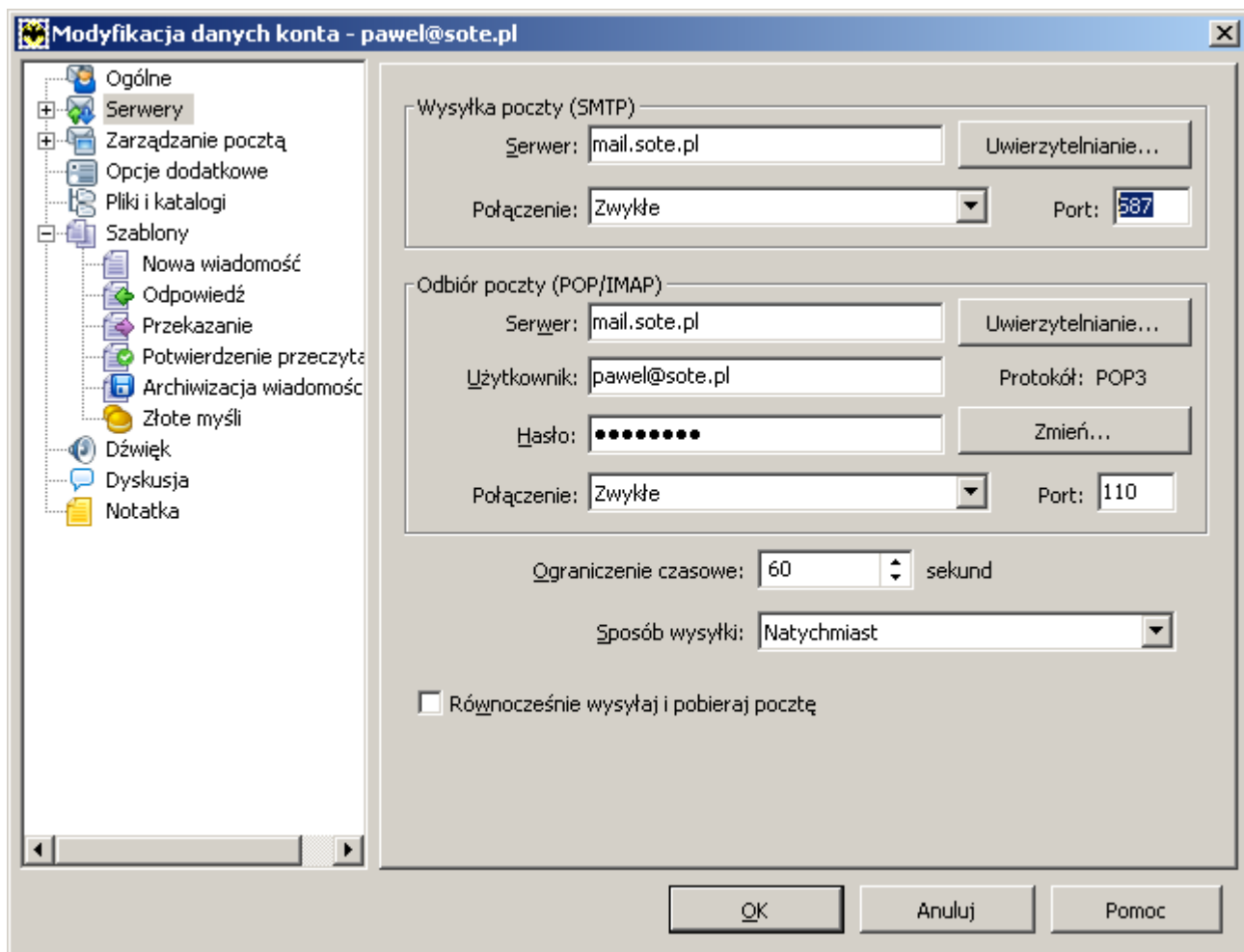
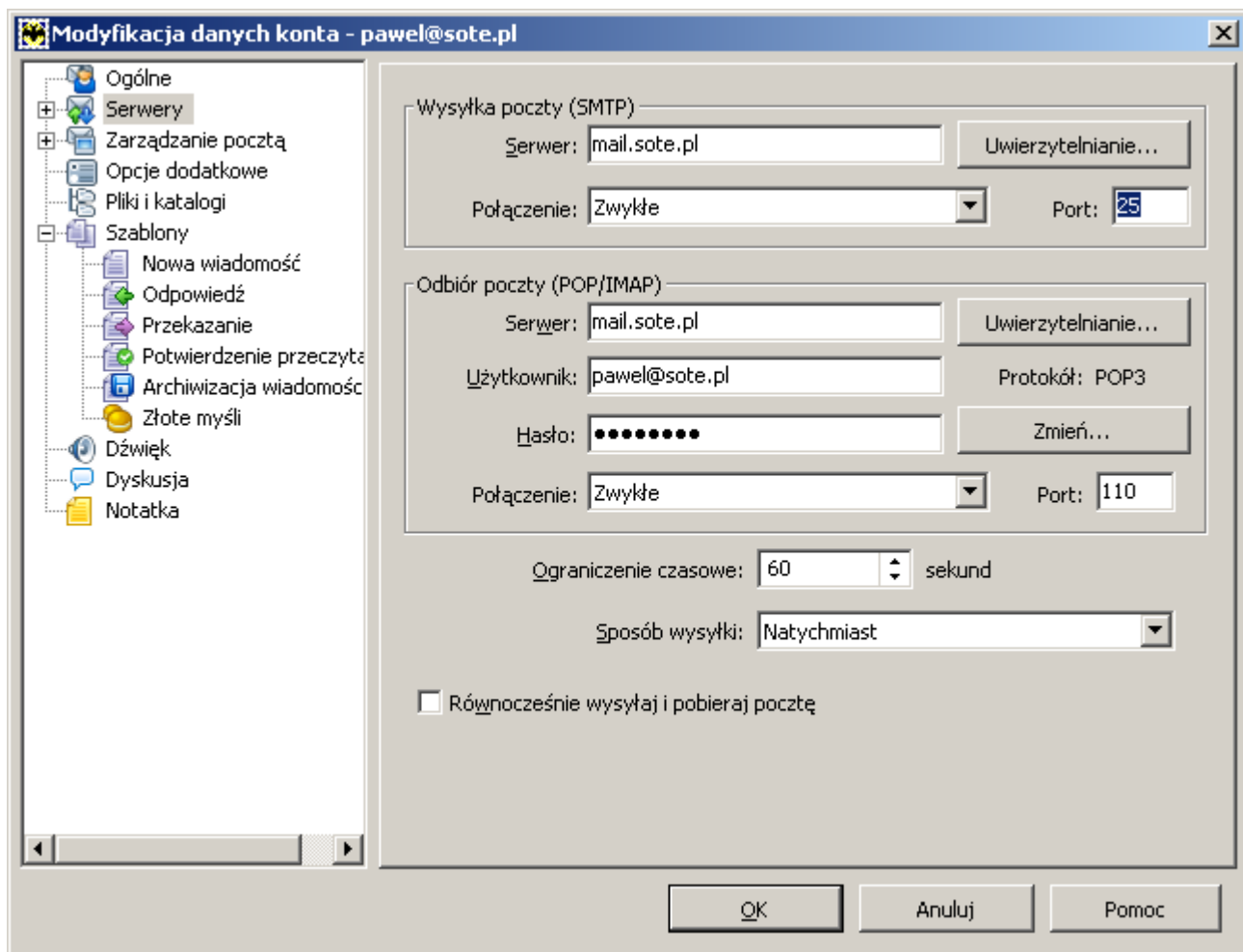


Zmiana portu poczty w programie The Bat! 4

1. Uruchom program The Bat!. Kliknij prawym przyciskiem myszy na nazwę konta i wybierz **właściwości**,



2. Z menu wybierz **serwery**, a w sekcji **wysyłka poczty (SMTP)** zmień port z **25**, na **587**



3. Teraz wciśnij przycisk **OK**. Od tego momentu poczta wychodząca będzie wysyłana przez port 587.

Źródło: <http://www.sote.pl/trac/wiki/hosting/bat>