



# **Diagnozowanie połączenia sieciowego**

## Utrata pakietów



## Jak przeprowadzić test śledzenia pakietów (PING)?

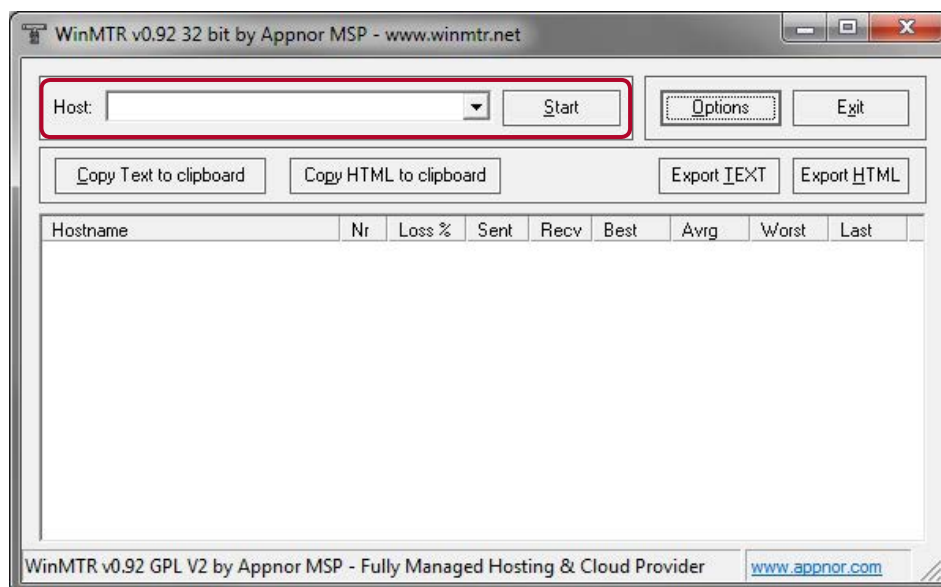
Badanie PING (ICMP) służy do diagnozowania połączeń sieciowych, pozwala na sprawdzenie czy istnieje połączenie pomiędzy komputerem a adresem (serwerem) docelowym.

### Zanim przeprowadzisz test PING:

1. Wyłącz wszystkie programy i aplikacje działające w tle na Twoim komputerze (zwłaszcza aplikacje służące do pobierania plików).
2. Upewnij się, że wszystkie inne urządzenia korzystające z internetu (laptopy, komputery stacjonarne) są w czasie wykonywania testu wyłączone.
3. Jeśli posiadasz usługę telewizyjną w Netii lub korzystasz z telewizji wykorzystującej łącze internetowe, na czas testu odłącz dekodery.
4. Podłącz komputer bezpośrednio do routera za pomocą kabla sieciowego (jeśli zazwyczaj łączysz się z internetem bezprzewodowo, na czas wykonywania testu prędkości łącza podłącz komputer do routera poprzez kabel).

### Aby przeprowadzić test PING:

1. Ściągnij i zainstaluj aplikację WinMTR, która dostępna jest np. na stronie producenta <http://winmtr.net/download-winmtr/>
2. Uruchom aplikację.
3. Po uruchomieniu aplikacji w oknie **Host** wpisz adres badanego serwera (np. onet.pl). Następnie kliknij **Start**. Aby wynik był miarodajny, test należy przeprowadzić na co najmniej 100 pakietach.



4. Po zakończeniu badania wyniki pomiaru prezentowane są w następującej tabeli:

Host	- %	Sent	Recv	Best	Avrg	Wrst	Last
192.168.1.1	0	142	142	1	1	84	1
Jaworzno-brasz.inetia.pl	16	91	77	0	40	167	52
81.210.127.68	0	144	144	19	44	170	32
warsc001RT06-warsH002RT22.inetia.pl	0	144	144	25	47	176	27
warsH002RT22-warsH002RT41.inetia.pl	0	144	144	25	47	182	29
213-17-134-238.ip.netia.com.pl	0	144	144	29	53	306	36
sdr1.m2d1.z.dab-881.net.onet.pl	0	144	144	29	51	185	36
sg1.any.onet.pl	0	144	144	29	49	181	42

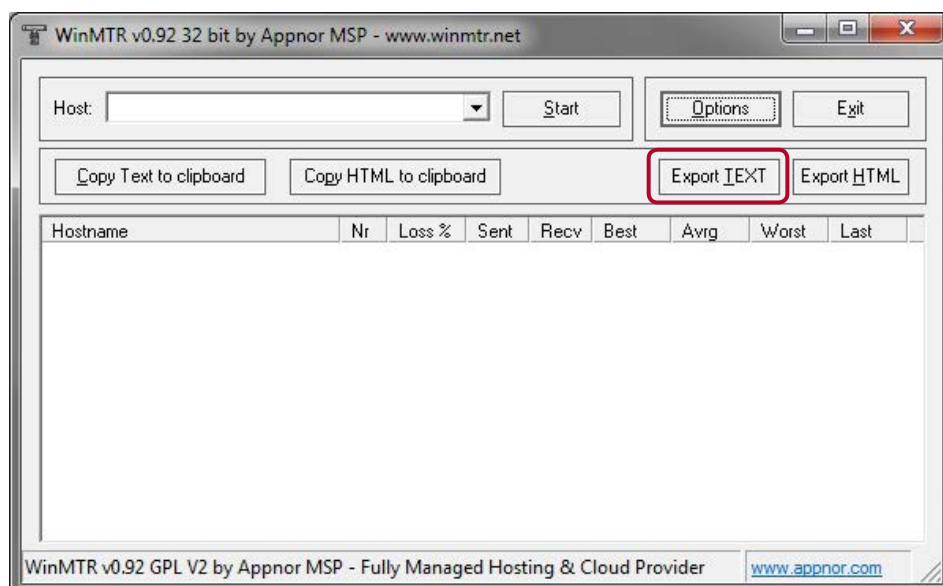
Należy zwrócić uwagę na wyniki w pierwszym i ostatnim rzędzie (w tym przypadku 192.168.1.1 oraz sg1.any.onet.pl).

- Jeżeli w pierwszym punkcie pomiaru (tutaj 192.168.1.1) wystąpią straty pakietów, czyli wynik jest wyższy od 0%, oznacza to, że uszkodzenie występuje na linii komunikacji komputer – router, a przyczyny utraty pakietów nie leżą po stronie Netii.
- Utrata pakietów występująca pomiędzy pierwszym a ostatnim hostem (czyli pomiędzy pierwszym a ostatnim rzędem wyróżnionym na obrazku) nie świadczy o rzeczywistych problemach z siecią, lecz wskazuje priorytety zadań wykonywanych przez poszczególne serwery.
- Natomiast jeżeli w **ostatnim punkcie** procent strat przekracza 5-6%, oznacza to uszkodzenie na linii i jest podstawą do zgłoszenia awarii.



## Jak wysłać wynik pomiaru do Netii?

- Aby wysłać wynik pomiaru do Netii po dokonaniu pomiaru i stwierdzeniu utraty pakietów, w oknie programu WinMTR kliknij **Export TEXT**. Wynik pomiaru w formie pliku tekstowego zapisz na swoim dysku.



2. Zaloguj się do serwisu dla Klienta **Netia Online** ([netiaonline.pl](http://netiaonline.pl)).

3. Po zalogowaniu wybierz zakładkę Zgłoszenia → Nowe zgłoszenie.



4. W oknie **Kontakt – zgłoszenie** wybierz **Dostęp do Internetu**. Wcześniej zapisany plik z wynikiem pomiaru załącz do zgłoszenia awarii.

