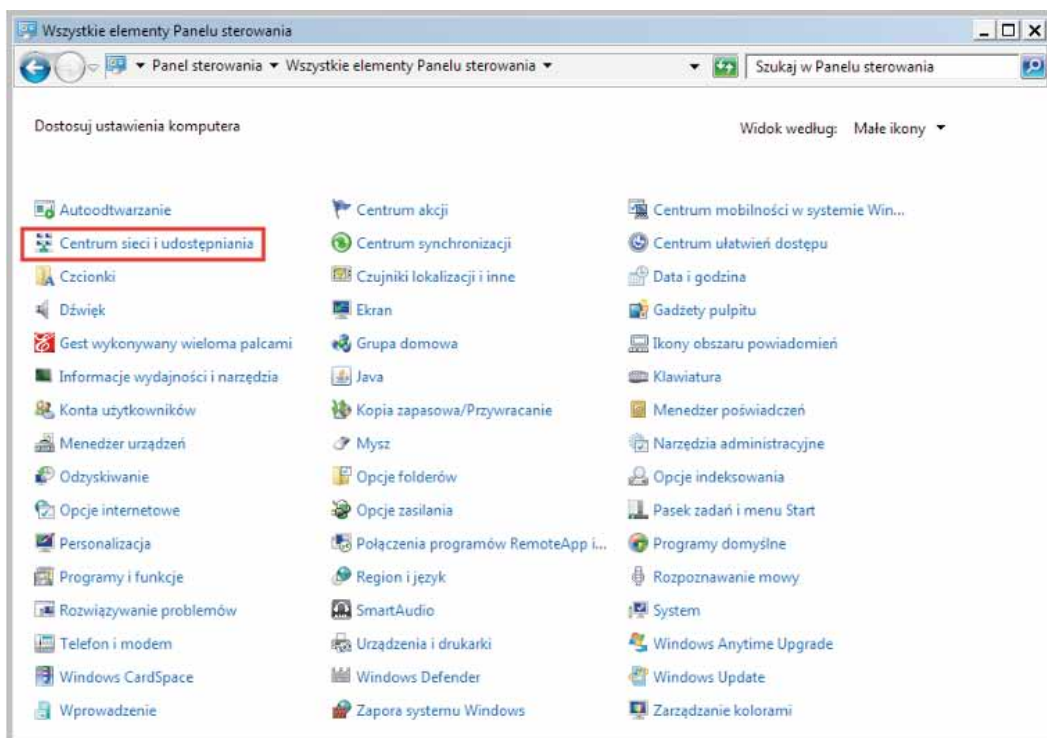


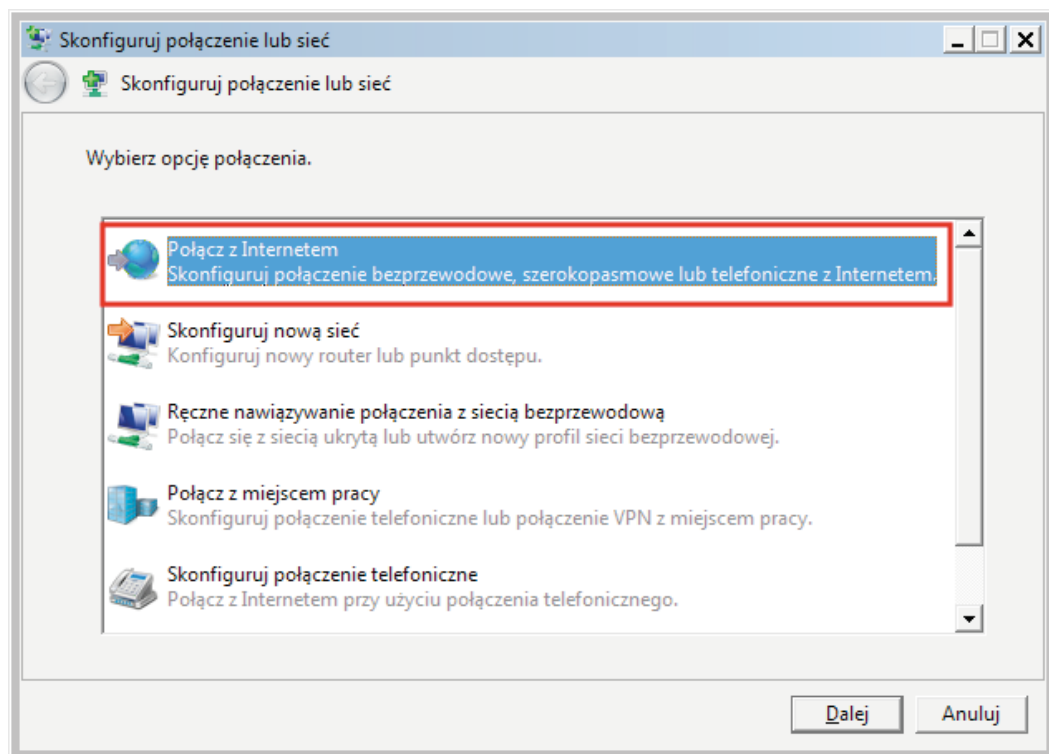
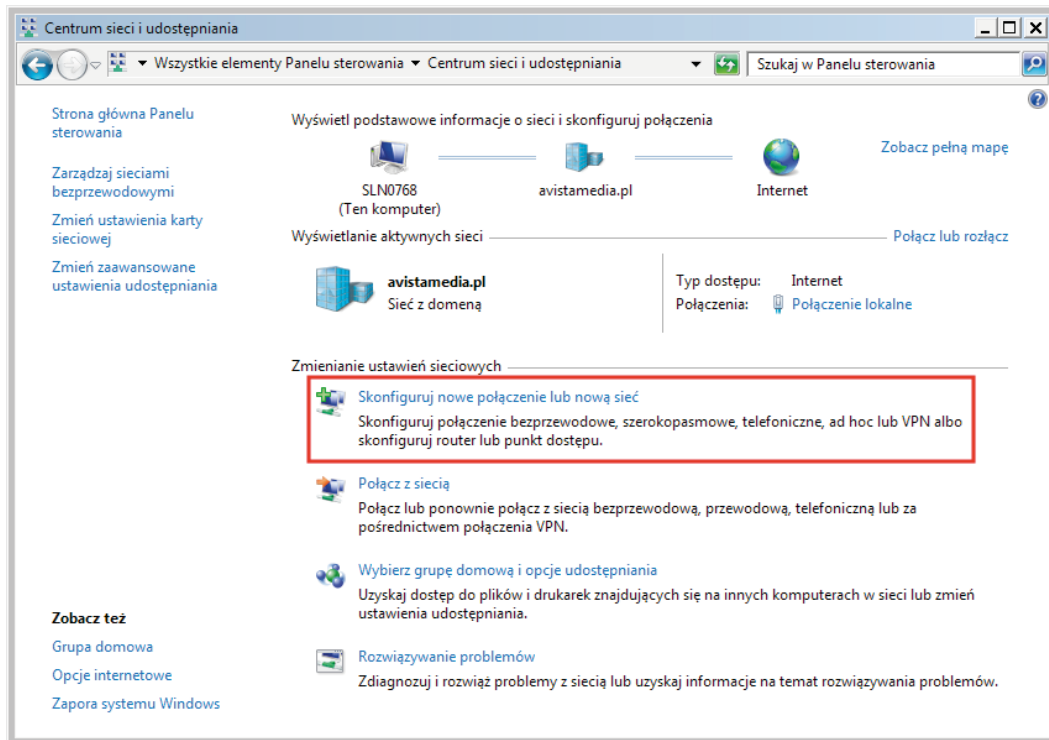


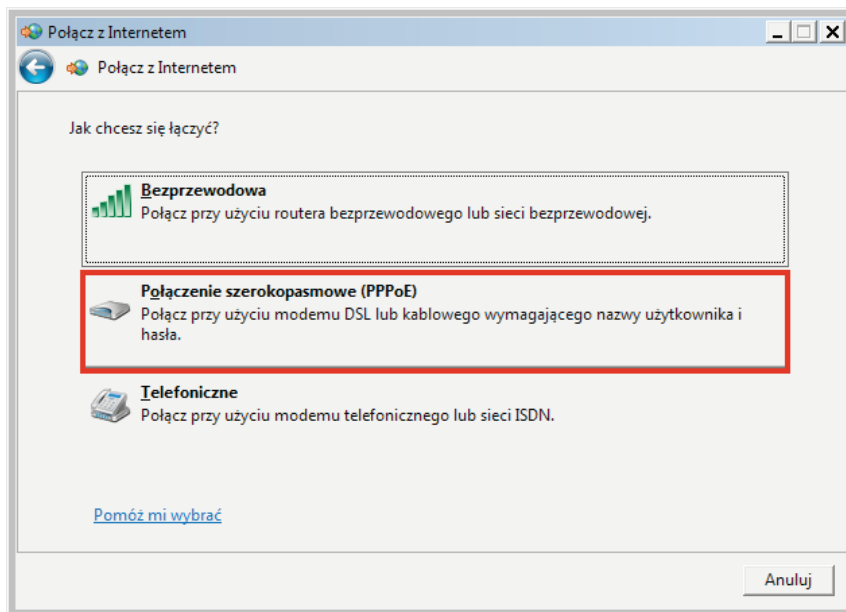
Klient PPPoE dla Windows 7

Konfiguracja

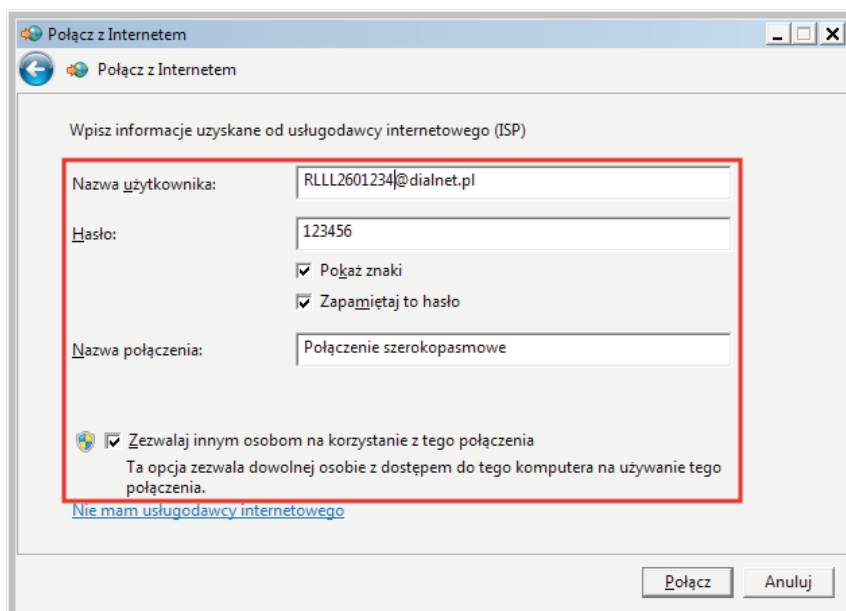
Aplikacja DialNet nie działa w systemie operacyjnym Windows 7. Jego użytkownicy powinni korzystać z wbudowanego w system Klienta PPPoE, postępując zgodnie z kreatorem:



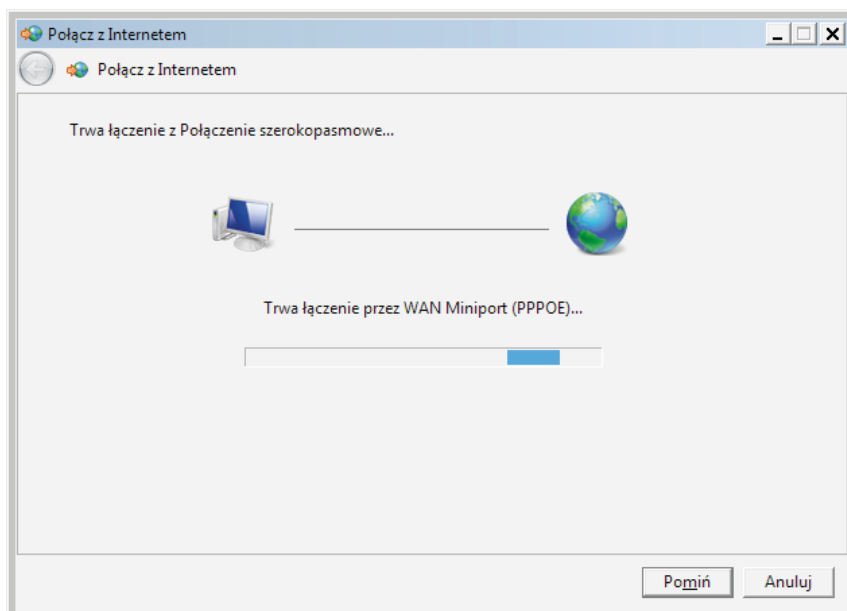




Zaznaczenie pola „Pokaż znaki” przy wpisywaniu hasła umożliwia zweryfikowanie jego poprawności. Dzięki zaznaczeniu opcji „Zezwalaj innym osobom na korzystanie z tego połączenia” z konfigurowanego połączenia internetowego będą mogli korzystać również posiadacze innych profili na komputerze.



Po kliknięciu „Połącz” rozpocznie się rejestrowanie komputera w sieci, które może potrwać ok. 20 – 40 sekund.



Po kliknięciu „Przełącz Internet teraz” uruchomi się przeglądarka internetowa.

