

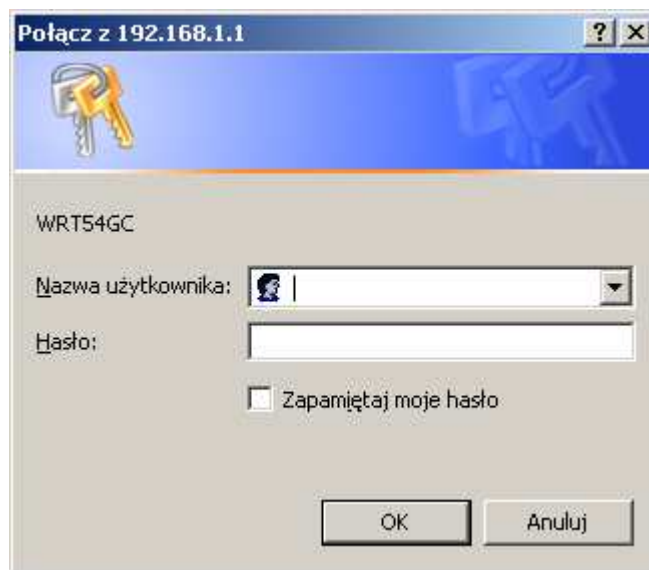
Instrukcja konfiguracji Routera WRT54GC

Dokument przedstawia konfigurację Routera dla potrzeb usługi BiznesNet realizowanej w połączeniu z technologią WiMax.

Uwaga!

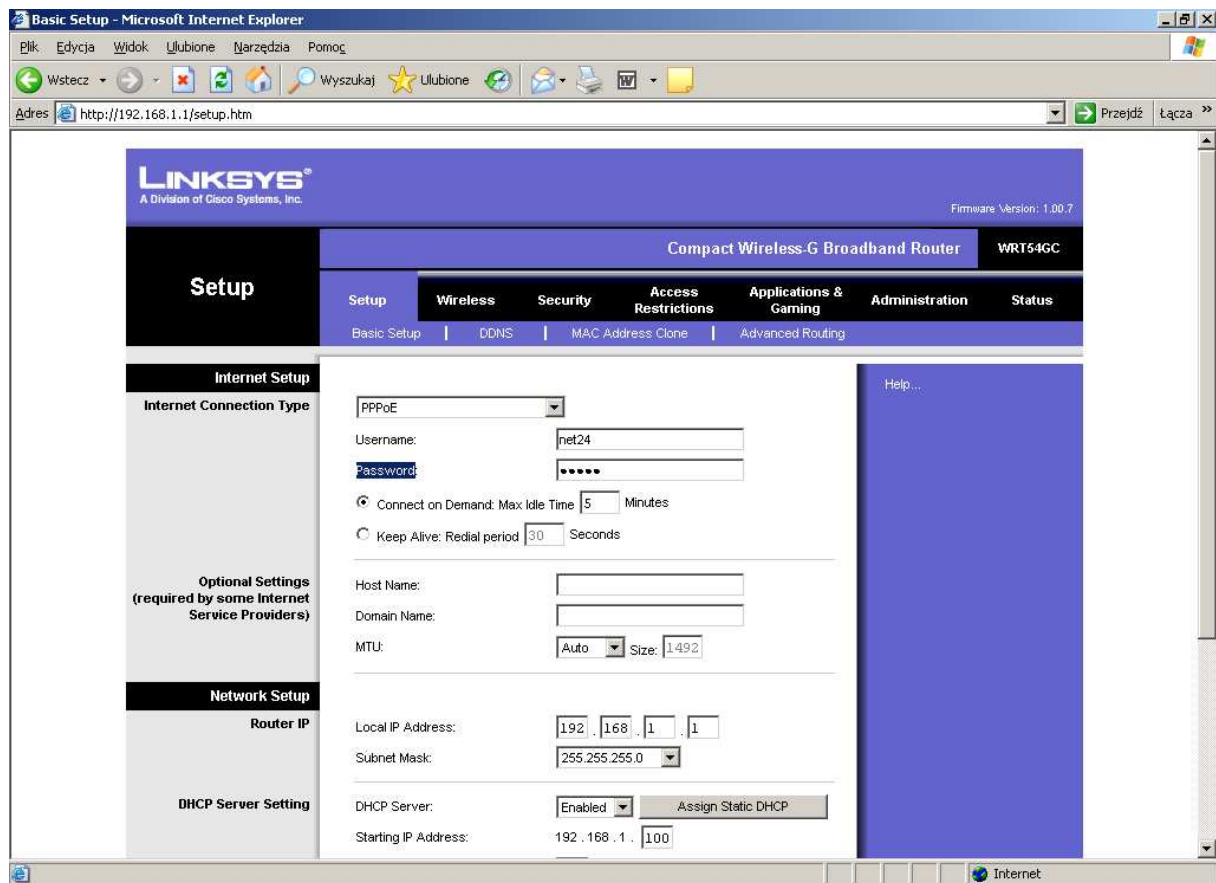
- komputer PC, z którego będzie przeprowadzana konfiguracja Routera powinien uzyskiwać adres IP poprzez protokół DHCP
- przedstawiona konfiguracja umożliwi klientowi dostęp do strony rejestracyjnej w celu uzyskania unikalnego loginu i hasła użytkownika
- w ustawieniach przeglądarki internetowej należy wyłączyć opcję serwer proxy
- konfigurację należy przeprowadzić z poziomu przeglądarki Internetowej, nie zaleca się korzystania z załączonego CD

1. Należy podłączyć Router do zasilania oraz połączyć kablem kat.5 (w komplecie) port Ethernet 1 oznaczony kolorem żółtym z portem Ethernet PC.
2. Należy połączyć kablem kat.5 (w komplecie z terminalem WiMax) port Internet Routera oznaczony kolorem niebieskim z portem Ethernet IDU terminala WiMax.
3. W przeglądarce Internetowej należy wpisać adres 192.168.1.1.
4. W oknie autoryzacji dostępu wpisujemy:
Nazwa użytkownika: admin
Hasło: admin

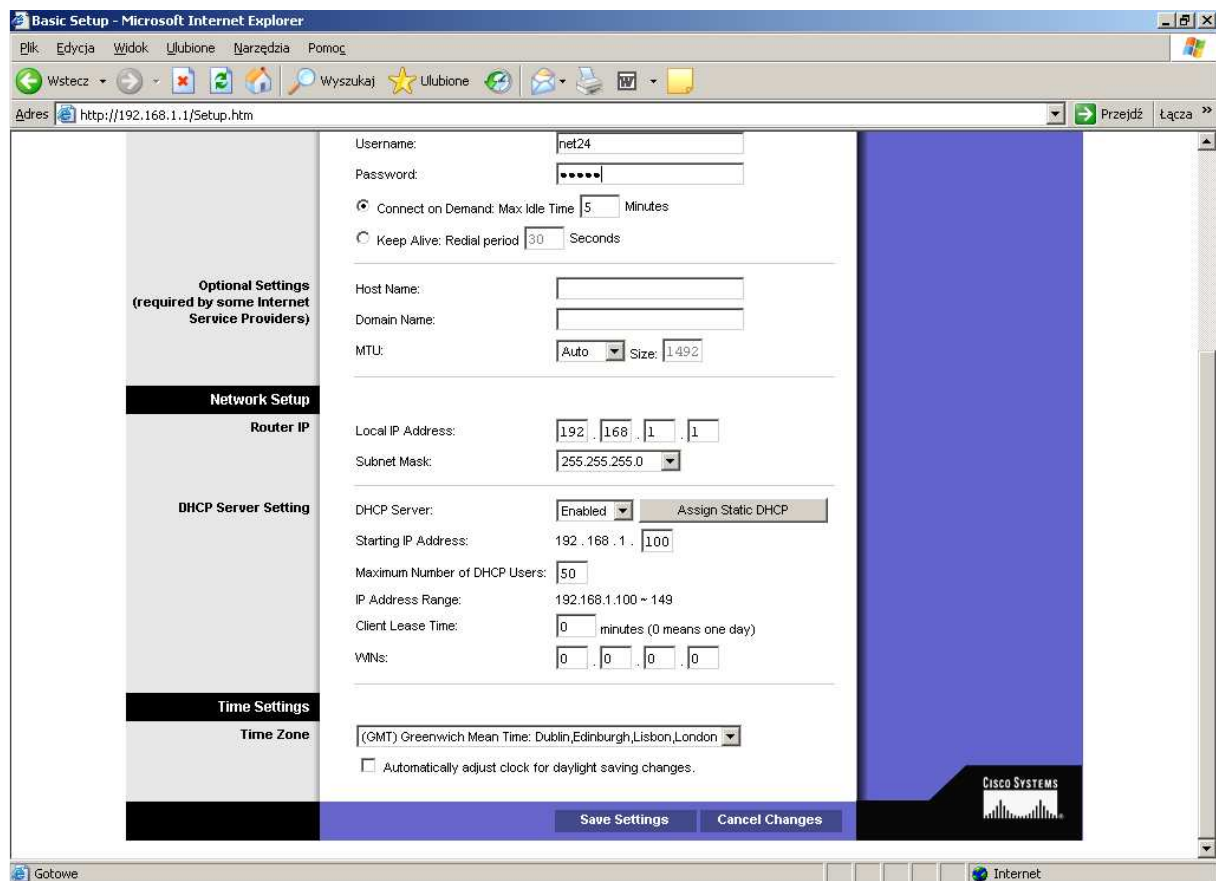


5. W oknie Basic Setup zmieniamy:

Internet Connection Type: PPPoE
Username: internet
Password: internet



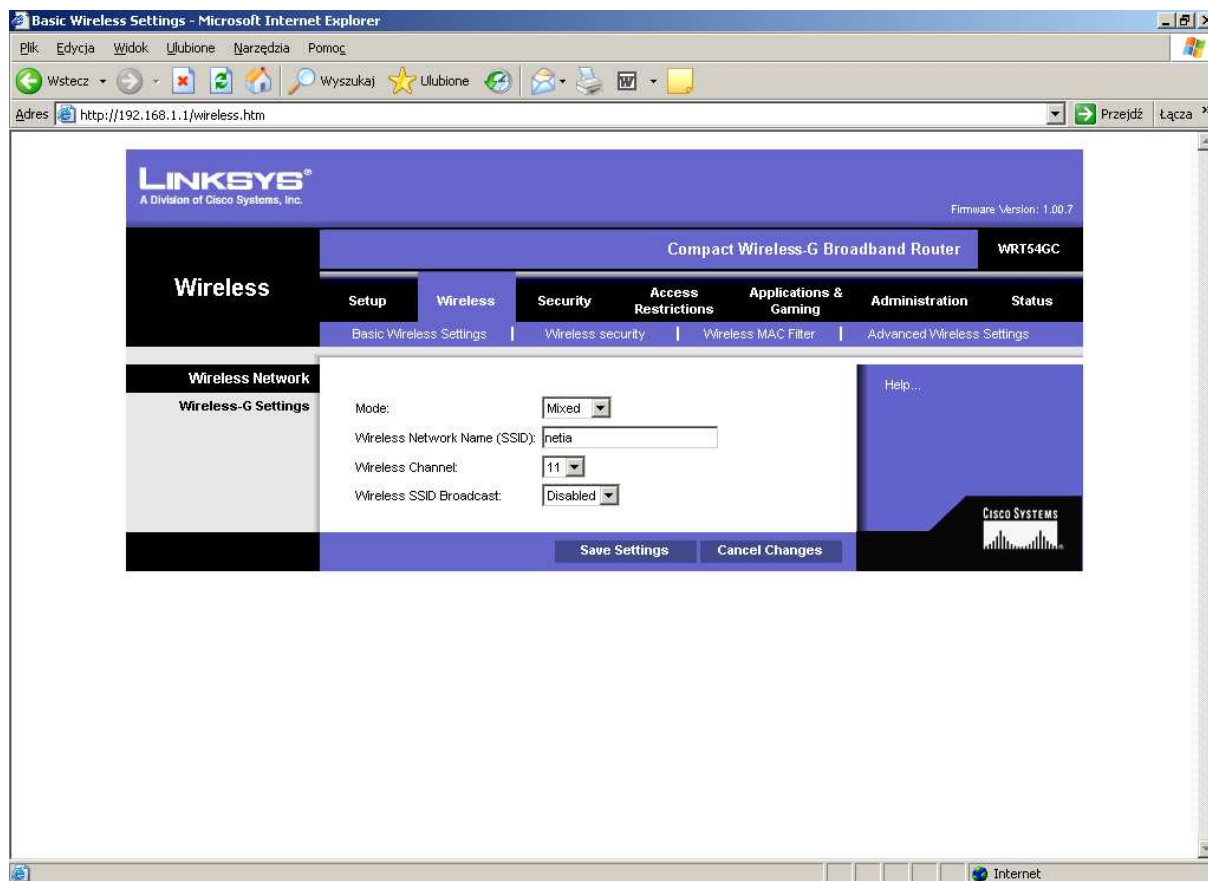
Naciskamy klawisz save setting na dole strony:



Następuje reboot Routera.

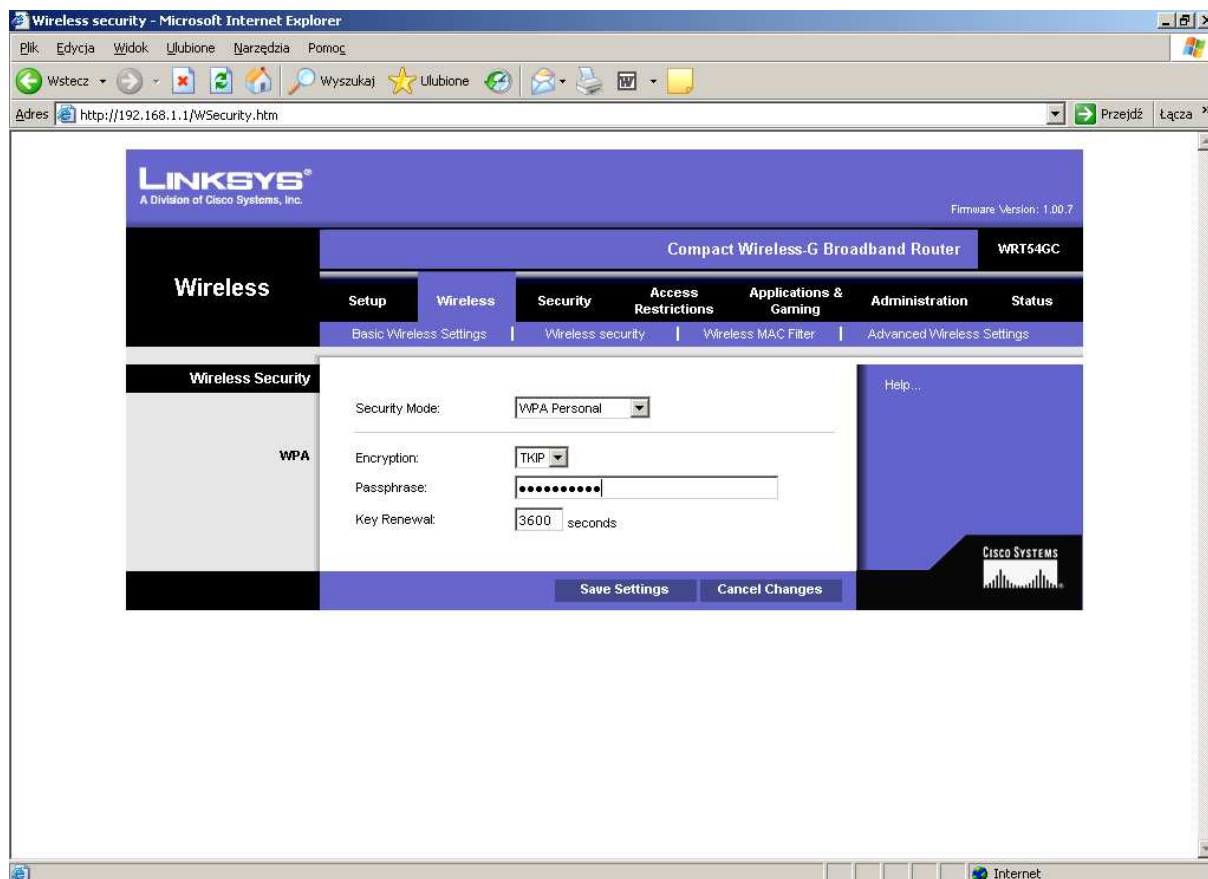
- Przechodzimy do zakładki: Wireless i ustawiamy
Wireless Network Name (SSID): netia
Wireless Channel: 11
Wireless SSID Broadcast: Disable

Naciskamy klawisz Save Settings na dole strony



- Przechodzimy do zakładki Wireless Security i ustawiamy:
Security Mode: WPA Personal
Encryption: TKIP
Passphrase: netianetia

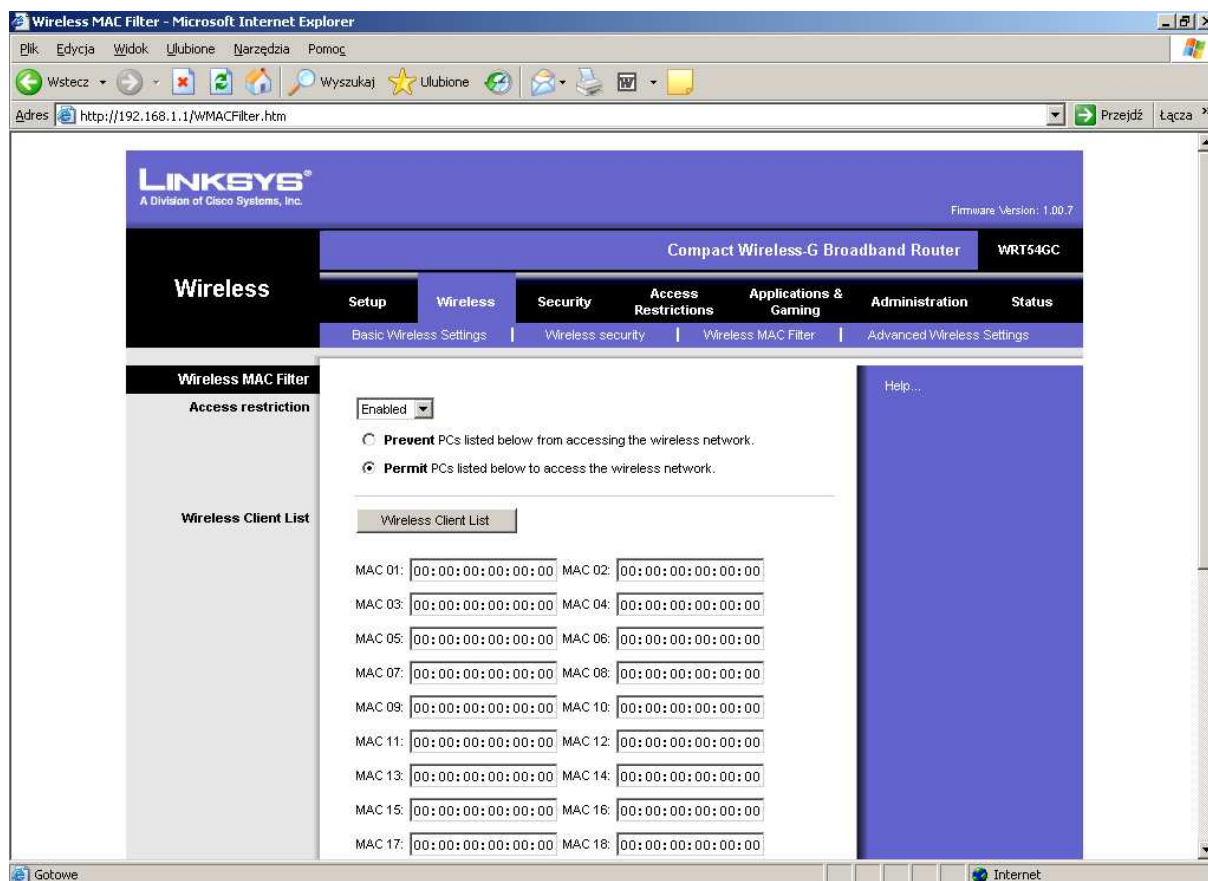
Naciskamy klawisz Save Settings na dole strony



8. Przechodzimy do zakładki Wireless MAC Filter i ustawiamy:
Access restriction: Enable
ustawiamy opcję: Permit PCs listed below to access the wireless network

Uwaga! Lista autoryzowanych adresów MAC zostaje pusta (same zera)

Naciskamy klawisz Save Settings na dole strony



Konfiguracja wstępna zakończona. W następnym kroku klient powinien przeprowadzić rejestrację usługi poprzez portal WWW.netia.pl/aktywacja, uzyskany unikalny Login i Hasło dla autoryzacji PPPoE należy wpisać zmieniając konfigurację Routera powtarzając czynności opisane w punkcie 5 niniejszej instrukcji.