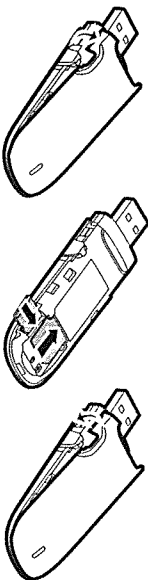


Przygotowanie modemu USB do działania

1. Przesuń i zdejmij przednią pokrywkę z modemu USB.
2. Włóż kartę SIM, USIM i kartę microSD do odpowiednich gniazd, zgodnie z ilustracją poniżej.
 - Upewnij się, że ścięty narożnik karty SIM, USIM pasuje do narożnika uchwyty karty SIM, USIM, a karta microSD jest włożona zgodnie z oznaczeniem na gnieździe karty microSD.
3. Załóż przednią pokrywkę i przesuń ją na miejsce.



Uwaga!

Nie należy wyjmować karty microSD ani karty SIM, USIM, gdy jest w użyciu, w przeciwnym razie karta, a także modem USB może ulec awarii, a dane zapisane na karcie mogą zostać uszkodzone.

Instalowanie programu do zarządzania modemem USB

1. Podłącz modem USB do komputera.
2. System operacyjny automatycznie wykryje i rozpozna nowy sprzęt, a następnie uruchomi kreator instalacji.

4 |


Uwaga!

- Jeśli program do automatycznego uruchamiania nie odpowiada, wyszukaj plik `AutoRun.exe` w katalogu sterownika. Następnie kliknij dwukrotnie plik `AutoRun.exe`, aby uruchomić program.
3. Postępuj zgodnie z instrukcjami wyświetlanymi na ekranie przez kreator instalacji.
 4. Po zainstalowaniu programu na pulpicie pojawi się ikona programu do obsługi modemu.

Uruchamianie programu do obsługi modemu

Program do obsługi modemu zostaje uruchomiony automatycznie po zainstalowaniu. Następnie za każdym razem, gdy modem USB jest podłączany do komputera PC, automatycznie zostaje uruchomiony program do jego obsługi. Aby uruchomić program do obsługi modemu, możesz również kliknąć dwukrotnie ikonę skrótu na pulpicie.

Usuwanie modemu USB

1. Kliknij dwukrotnie ikonę  w obszarze powiadomień. Zostanie wyświetlone okno dialogowe `Odcłaczenie` lub `Usuwanie urządzenia`.
2. Wybierz odpowiednie urządzenie i kliknij przycisk `Zatrzymaj`.
3. Po wyświetleniu komunikatu „Sprzet może być bezpiecznie usunięty” wyjmij z gniazda modem USB.

Usuwanie programu do obsługi modemu

1. Wybierz opcję `Start > Panel sterowania > Dodaj lub usuń programy`.
2. Wyszukaj pozycję programu do obsługi modemu i kliknij przycisk `Usuń`, aby go odinstalować.

5 |

Uwaga!

Zamknij program do obsługi modemu przed jego odinstalowaniem.

Kontakt z nami

W przypadku ewentualnych pytań do Twojej dyspozycji pozostają nasi specjaliści pod numerem Infolinii 801 802 803 – dostępnym z telefonów stacjonarnych, jak i komórkowych (opłata wg stawek operatora). Bezpłatnie możesz kontaktować się poprzez Skype'a lub wypełniając formularz kontaktowy na netia.pl/kontakt. Więcej informacji o usługach Netii znajduje się na naszej stronie internetowej netia.pl

6 |