

DOŚTĘP DO DYSKU LUB PENDRIVE PODPIĘTEGO DO NETIA SPOT OD STRONY LAN.

Szybki dostęp do plików umożliwia przeglądanie i pobieranie plików, bez możliwości modyfikowania zawartości dysku. Uruchom dowolną przeglądarkę internetową i wpisz w pasku adresu [\\192.168.1.254\A](http://192.168.1.254/A) Listera A jest literą przypisaną przez Netia Spot. Logowanie do Netia Spot: <http://192.168.1.254> użytkownik **admin**, hasło **admin_netia**

The screenshot shows the Netia Spot web interface. At the top, there are navigation tabs: Strona główna, Połączenie z internetem, Sieć lokalna, Usługi, and System. Below these is a sub-menu with 'Przeгляд', 'Zobacz mapę', and 'Sieć bezprzewodowa'. A green arrow points from the 'Przeгляд' tab to the 'Strona główna' tab. The main content area displays network information:

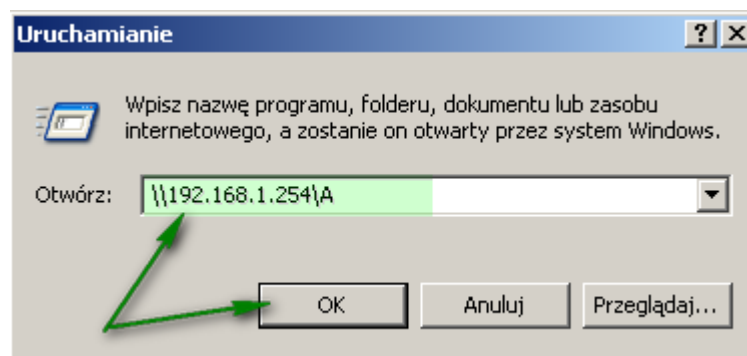
- Sieć bezprzewodowa - NETIASPOTLAB 130 Mbps**: Urządzenia nie zostały podłączone. Hasło sieci bezprzewodowej: Pokaż hasło.
- Sieć lokalna**: podłączone urządzenie 1. It lists 'XP_TCOK_IP (ty) 192.168.1.1' connected at '100.0 Mbps Full-Duplex'. It also shows 'Udostępnione pliki (Dostęp do web)' and 'HTTP'.

Below the network section is the 'Podłączone urządzenia' section:

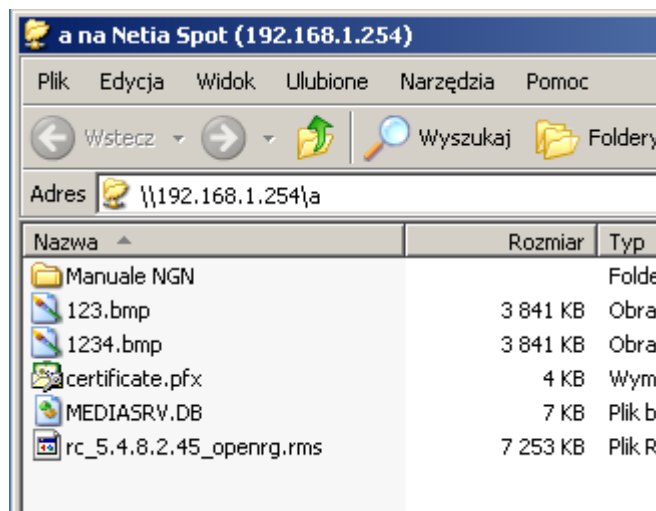
- Pamięć zewnętrzną**: 1 podłączony dysk. It shows 'Generic Flash Disk (Rev: 8.07)' with drive letter 'A'. A green box highlights the drive letter 'A', and a green arrow points from a text box 'Odczytaj litere przypisana do dysku' to it.
- Drukarki**: Usługa drukowania wyłączona.



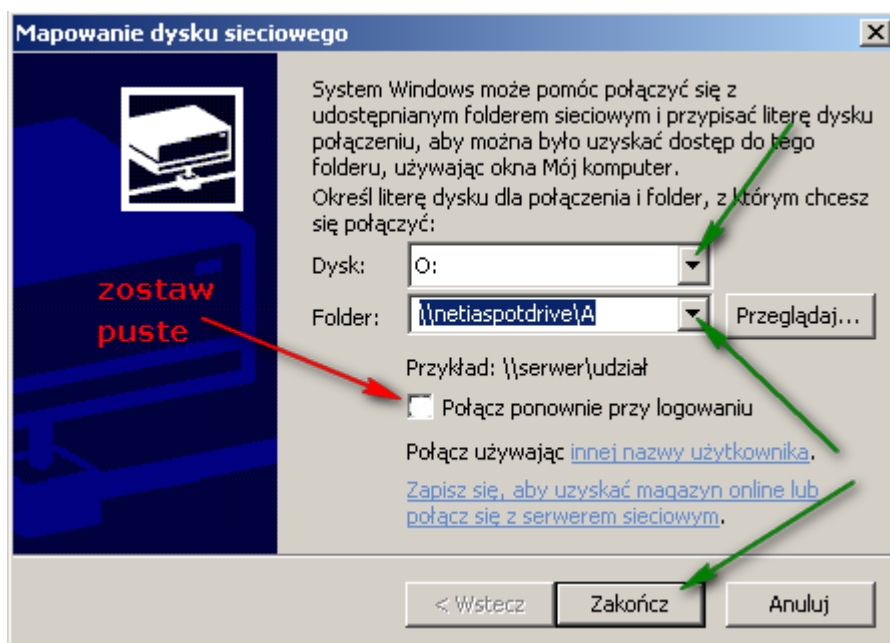
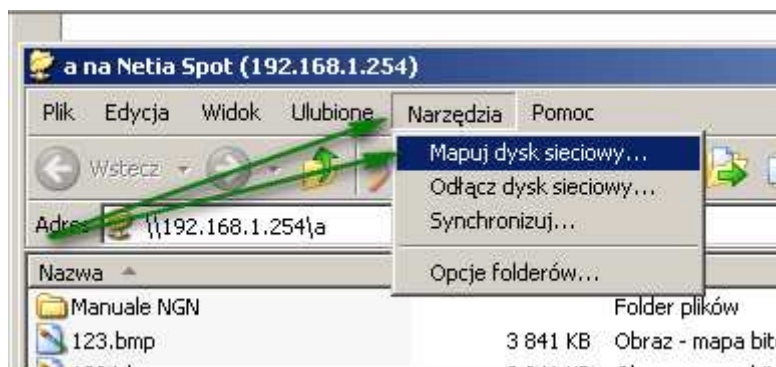
Uzyskanie pełnego dostępu, z możliwością modyfikacji zawartości dysku jest możliwe przez dostęp np. za pomocą wiersza **Uruchom z Menu START**:



Po kliknięciu OK otworzy się dysk z możliwością kasowania, kopiowania, wklejania i zapisywania plików




Uzyskany w ten sposób dostęp do plików można dodać na stałe do menu **Mój Komputer**. Wybierz Menu **Narzędzia**, następnie **Mapuj dysk sieciowy**



Innym sposobem dostępu do plików jest otwarcie zawartości dysku przez Netia Spot. Połącz się z Netia Spot pod adresem **192.168.1.254** jako **admin**, hasło **admin_netia**. Na stronie głównej kliknij na literę przypisaną do dysku. Po chwili otworzy się okno z listą plików. UWAGA, okno może otwierać się parę minut, ponieważ Netia Spot skanuje dysk w poszukiwaniu plików.

Widok strony głównej



Strona główna Połączenie z internetem Sieć lokalna Usługi System

Przełącz Zobacz mapę Sieć bezprzewodowa


Witaj **admin**. Ta strona pozwala na szybki przegląd stanu Netia Spot oraz ochrony Twojej sieci domowej. Możesz wykorzystać poniższe informacje do rozwiązania ew. problemów z działaniem sieci i podłączonych do niej urządzeń.

Urządzenia sieciowe

Sieć bezprzewodowa - NETIASPOT 130 Mbps


Urządzenia nie zostały podłączone
Hasło sieci bezprzewodowej: [Pokaż hasło](#)

Sieć lokalna podłączone urządzenie 1

 **rikikitak (ty)** 192.168.1.2 Podłączony 100.0 Mbps Full-Duplex

Podłączone urządzenia

Pamięć zewnętrzna 1 podłączony dysk


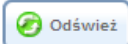
 USB Flash Disk (Rev: 8.07) 1.917GB
A 1.917GB (1.905GB wolny)

Drukarki Usługa drukowania wyłączona

Widok listy plików

Zawartość katalogu

Nazwa ▲	Rozmiar (KB)	Ostatnia aktualizacja
..		Pon. Listopad 21 20:22:28 2011
Fotki_od_ciotki		Pon. Listopad 21 21:09:58 2011
00Wideo119.3gp	1239	Śr. Maj 13 19:33:38 2009
20090822029.mp4	7089	Sob. Sierpień 22 16:29:26 2009
2011-11-21_201606.png	35	Pon. Listopad 21 21:16:10 2011
2011-11-21_201818.png	50	Pon. Listopad 21 21:18:22 2011
20110806048.jpg	536	Sob. Sierpień 6 12:48:04 2011
IMG_1049.JPG	3496	Nd. Kwiecień 12 14:22:56 2009
MEDIASRV.DB	7	Pon. Listopad 21 20:22:29 2011

 Zamknij  Odśwież